

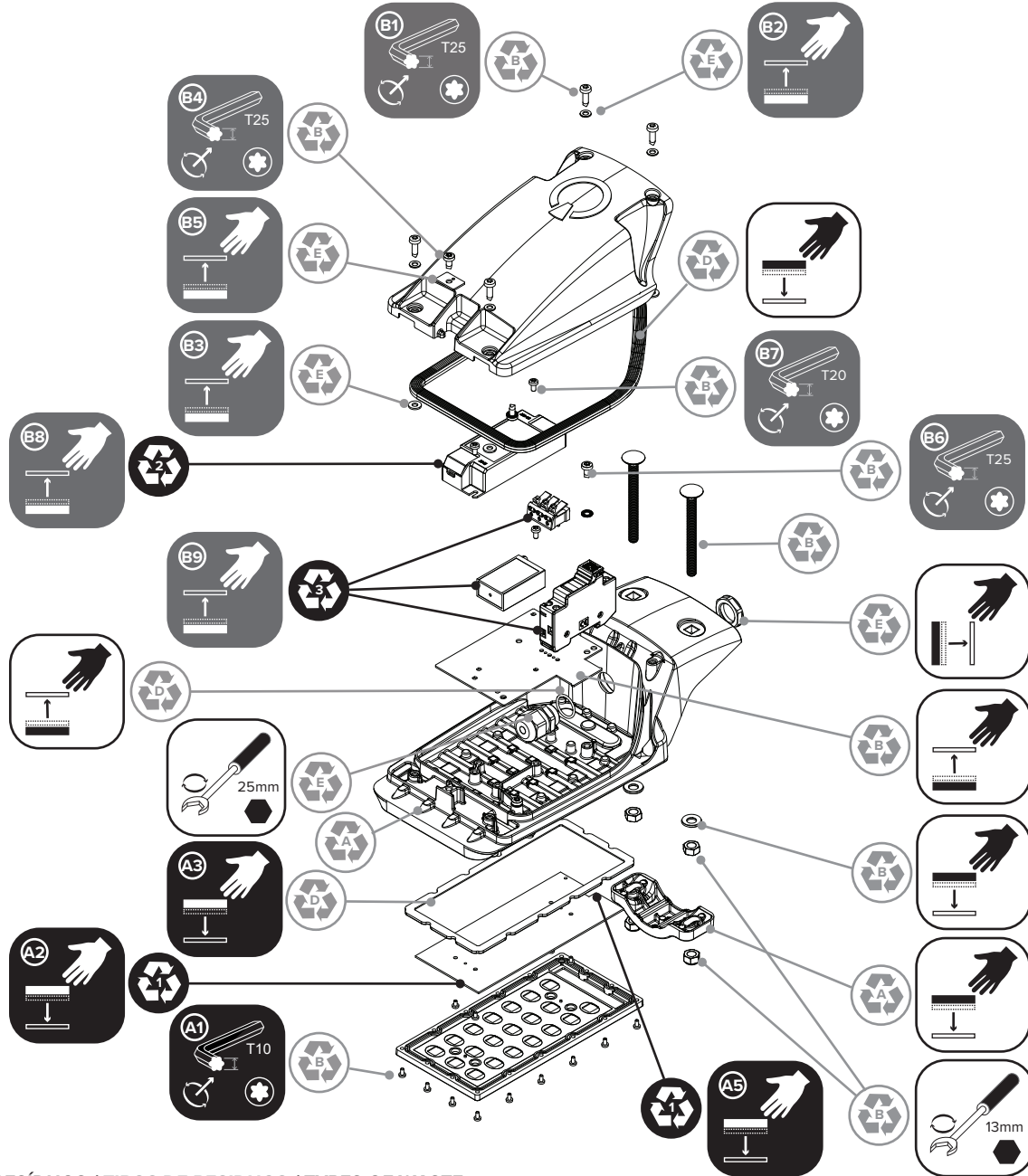


**DESMONTAGEM TOTAL DO PRODUTO / DESMONTAJE TOTAL DEL PRODUCTO / FULL PRODUCT DISASSEMBLY**

**A** **Desmontagem da Fonte de Luz (1)**  
Desmontaje de la Fuente de Luz (1)  
Light Source Disassembly (1)

**B** **Desmontagem da Fonte de Alimentação (2) e restantes Componentes (3)**  
Desmontaje de la Fuente de Alimentación (2) y otros Componentes (3)  
Driver Disassembly (2) and remaining Components (3)

**Desmontagem Não Caracterizada**  
Desmontaje No Caracterizado  
Uncharacterized Disassembly



**TIPOS DE RESÍDUOS / TIPOS DE RESIDUOS / TYPES OF WASTE**

ID / ID / ID	Descrição / Descripción / Description	
	Alumínio Injetado Pintado / Aluminio Inyectado Pintado / Painted Die-Casting Aluminum	As placas de circuito impresso e cabos elétricos para exterior devem ser separados de outros REEE, quando apropriado. Las placas de circuitos impresos y los cables eléctricos exteriores deben separarse de los demás RAEE, cuando proceda. Printed circuit boards and external electrical cables should be separated from other WEEE, where appropriate.
	Metais Variados / Metales Diversos / Miscellaneous Metals	
	Vidro Temperado / Vidrio Templado / Tempered Glass	Os pictogramas poderão não corresponder exatamente ao modelo, nem representar sempre o mesmo produto, contudo os passos de desmontagem são os mesmos. Los pictogramas pueden no corresponder exactamente a su producto, ni representar siempre el mismo aparato, pero los pasos de desmontaje son los mismos. The pictograms may not correspond exactly to your product, nor do they always represent the same device, but the disassembly steps are the same.
	Tipos variados de Borrachas / Varios tipos de Cauchos / Various types of Rubber	
	Plásticos Variados / Plásticos Varios / Miscellaneous plastics	
	<b>Fonte de Luz (1), Fonte de Alimentação (2) e restantes Componentes (3)</b> Fuente de Luz (1), Fuente de Alimentación (2) y otros Componentes (3) <b>Light Source (1), Driver (2) and remaining Components (3)</b>	A luminária deve ser desligada da rede elétrica, retirada do poste e transportada para o local de desmontagem. La luminaria deberá ser desconectada de la red eléctrica, retirada del poste y transportada al lugar de desmantelamiento. The light fixture must be disconnected from the power grid, removed from the pole, and transported to the dismantling site.
	Separar os componentes por matéria-prima e encaminhe para um centro de reciclagem Separar los componentes por materia prima y enviarlos a un centro de reciclaje Separate the components by raw material and send them to a recycling center	